

Hawdd ei Ddeall

Cronfa Ewch i Weld

Arian i helpu plant a phobl ifanc i fynd i weld y celfyddydau



Mae'r ddogfen yma wedi cael ei hysgrifennu gan Gyngor Celfyddydau Cymru. Mae'n fersiwn hawdd ei ddeall o 'Canllawiau Ewch i Weld'.

Mai 2024

Sut i ddefnyddio'r llyfryn yma



Dyma lyfryn hawdd ei ddeall. Efallai y byddwch chi angen help i'w ddarllen. Gofynnwch i rywun rydych chi'n ei adnabod i'ch helpu.



Lle mae'r ddogfen yn dweud **ni**, mae hyn yn meddwl **Cyngor Celfyddydau Cymru**. Am fwy o wybodaeth, cysylltwch â:

Gwefan: www.celf.cymru

E-bost: dysgu.creadigol@celf.cymru

Ffôn: 03301 242733



Mae'r ddogfen yma wedi cael ei gwneud yn hawdd ei deall gan **Hawdd ei Ddeall Cymru** gan ddefnyddio **Photosymbols**. [I ddweud wrthym ni beth yw eich barn am y fersiwn hawdd ei ddeall hon, cliciwch yma.](#)

[Rhif trwydded Photosymbols 403527247](#)

Cynnwys

Amdanom ni.....	4
Am y gronfa Ewch i Weld	6
Pwy sydd yn gallu gwneud cais.....	7
Gwneud cais mwy nag unwaith	8
Beth rydych chi'n gallu gwneud cais amdano	9
Beth dydych chi ddim yn gallu gwneud cais amdano	10
Achosion arbennig	12
Beth rydych chi'n gallu gofyn amdano	13
Arian cyfatebol.....	15
Sut i wneud cais	16
Pryd i wneud cais.....	18
Ar ôl eich ymweliad	19
Darganfod mwy.....	20

Amdanom ni



Ni ydy Cyngor Celfyddydau Cymru. Rydyn ni yn rhoi arian i gefnogi'r celfyddydau yng Nghymru.

Pan fyddwn ni'n dweud y celfyddydau, rydyn ni'n meddwl pethau fel:



- Paentio a thynnu llun.



- Cerddoriaeth, dawns a theatr.



- Storiâu a cherddi.



Rydyn ni yn credu dylai pob plentyn a pherson ifanc fwynhau a bod yn gyffroes am y celfyddydau yng Nghymru.



Mae gweld a gwneud y celfyddydau yn helpu dysgwyr i deimlo eu bod nhw wedi cael eu hysbrydoli. Mae'n gallu datblygu eu sgiliau a gwella eu llesiant.



Mae athrawon yn helpu drwy roi cyfleoedd i ddysgwyr archwilio, gwneud a mwynhau celf.



Fe fydd y llyfryn yma yn dweud popeth wrthyich chi am y gronfa **Ewch i Weld** a sut i wneud cais.

Am y gronfa Ewch i Weld



Mae'r gronfa Ewch i Weld yn helpu ysgolion Cymru i fynd â dysgwyr i weld celf, cerddoriaeth, theatr, dawns a digwyddiadau celfyddydol eraill.



Mae'r gronfa yma yn helpu i dalu am docynnau a theithio.



Rhaid i ddysgwyr fod rhwng 3 ac 16 oed ac yn yr ysgol.



Y nod ydy gwneud celf yn hawdd i bawb gael ei weld. A helpu dysgwyr i archwilio a meddwl amdano.



Fe ddylai ymweliadau ganolbwyntio ar weld celf gwyh yng Nghymru.

Pwy sydd yn gallu gwneud cais



Dim ond ysgolion gwladol ac unedau cyfeirio disgyblion yng Nghymru ar gyfer dysgwyr 3 i 16 oed sy'n gallu gwneud cais.



Ysgolion sydd heb gael cyllid Dysgu Creadigol Cymru hyd yn hyn fydd y cyntaf i gael arian.



Rydych chi'n gallu gwneud cais am arian **Ewch i Weld** ochr yn ochr â rhaglenni a chronfeydd eraill, gan gynnwys:

- Cynllun Ysgolion Creadigol Arweiniol.
- Cynefin - Cymru ddiwylliannol ac ethnig amrywiol.
- Cronfa Rhoi Cynnig Arni.



Onid dydych chi ddim yn gallu defnyddio arian **Ewch i Weld** ar gyfer ymweliadau sy'n gysylltiedig â:

- Cynllun Ysgolion Creadigol Arweiniol.
- Cynefin - Cymru ddiwylliannol ac ethnig amrywiol.

Dydych chi ddim yn gallu defnyddio arian **Ewch i Weld** gydag arian Cyngor Celfyddydau Cymru nac arian y Loteri Genedlaethol.

Gwneud cais mwy nag unwaith



Rydych chi'n gallu gwneud cais i **Ewch i Weld** mwy nag unwaith y flwyddyn.



Mae angen i chi gyflwyno adroddiad am eich ymweliad cyn i chi wneud y cais nesaf.



Mae gwahanol athrawon mewn ysgol yn gallu gwneud cais am **Ewch i Weld**.



Os ydyn ni yn aros am adroddiad gan 1 athro, mae athro arall yn gallu gwneud cais. Ond fyddwn ni ddim yn rhoi'r arian ar gyfer yr ymweliad newydd nes i ni gael yr hen adroddiad. Mae hyn yn gallu digwydd unwaith yn unig.



Os ydyn ni yn aros am fwy nag un adroddiad, fyddwn ni ddim yn derbyn unrhyw geisiadau newydd.

Beth rydych chi'n gallu gwneud cais amdano



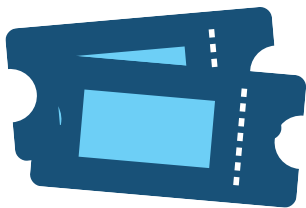
Fe ddylai gweld celf gwyh yng Nghymru fod yn nod pob ymweliad.

Mae **Ewch i Weld** yn gallu talu am:



Trafnidiaeth

Defnyddiwch opsiynau rhad fel bws mini neu fws ysgol. neu drafnidiaeth gyhoeddus.



Tocynnau

Chwiliwch am ostyngiadau grŵp.



Gweithdai

Rydych chi'n gallu ymuno â gweithdai neu sgysiau i ddysgu mwy yn ystod eich ymweliad. Fe ddylai'r rhain ddigwydd ar yr un diwrnod â'ch ymweliad.

Beth dydych chi ddim yn gallu gwneud cais amdano

Fyddwn ni ddim yn rhoi arian ar gyfer:



- Ymweliadau sydd ddim am fynd i weld celf yn bennaf.



- Pethau sy'n digwydd yn eich ysgol neu ymweliadau ag ysgolion eraill.



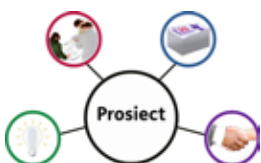
- Ymweliadau y tu allan i Gymru.



- Ymweliadau lle mae'r dysgwyr yn ymuno. Rhowch gynnig ar ein [Cronfa Rhowch gynnig arni](#) yn lle hynny.



- Cystadlaethau.



- Digwyddiadau sy'n rhan o brosiectau mawr.



- Ymweliadau rydych chi yn eu gwneud yn barod neu'n bwriadu eu gwneud.



- Ymweliadau sydd wedi digwydd yn y gorffennol.

- Ymweliadau sydd yn gallu digwydd heb ein harian ni.



- Ceisiadau heb ddigon o fanylion.

- Prynu offer.



- Aros dros nos neu talu am fwyd a diod.



- Meddalwedd.



- Talu staff.

Achosion arbennig



Mae gan rai ysgolion a dysgwyr anghenion gwahanol.



Os ydych chi angen arian ar gyfer rywbeth sydd ddim yn ein rheolau arferol, fe fyddwn ni yn edrych yn ofalus ar pam rydych chi ei angen.



Mae hyn yn gallu bod am ymweliad y tu allan i Gymru neu gael grŵp celf i ddod i'ch ysgol.



Os ydy e'n gwneud synnwyr, efallai y byddwn ni yn rhoi arian i chi.

Beth rydych chi'n gallu gofyn amdano



Fe fyddwn ni yn talu'r rhan fwyaf o'r gost, ond fe fydd angen i chi gael ychydig o arian o leoedd eraill.



Fe fyddwn ni yn talu hyd at £1 mil o bunnoedd am docynnau a theithio.



Fe fyddwn ni yn talu hyd at 90 y can o gostau'r ymweliad. Mae'n rhaid i chi dalu 10 y cant.

Does dim rhaid i chi wneud cyllideb. Mae angen i chi ddweud wrthyn ni:



- Cost eich ymweliad.
- Faint o arian rydych chi ei eisiau gennym ni.
- Sut fyddwch chi'n talu'r gweddill.



Fe ddylai'r arian rydych chi yn gofyn amdano fod yr un fath â'r prisiau ar gyfer y tocynnau a theithio ar gyfer eich ymweliad.



Gofynnwch am ddyfynbrisiau cyn i chi wneud cais. Mae hyn er mwyn i chi ofyn am y swm cywir a does dim rhaid i chi roi unrhyw arian yn ôl.



Peidiwch â gwario unrhyw arian cyn i ni ddweud ie wrth eich cais.



Os ydy eich ymweliad yn costio mwy na £1 mil o bunnoedd, fe fydd angen i chi dalu'r gweddill.



Dydyn ni ddim yn gallu rhoi arian i chi oni bai eich bod chi yn dilyn yr holl reolau.

Arian cyfatebol



Mae arian cyfatebol yn meddwl bod eich ysgol yn helpu i dalu am yr ymweliad.



Mae'n gallu bod yn arian o ddigwyddiad ysgol neu help fel amser athro. Peidiwch ag anfon yr arian yma i ni, dim ond dweud wrthyn ni amdano yn eich ffurflen.



Dydy **Ewch i Weld** ddim yn talu am staff, felly rhowch y costau hynny fel arian cyfatebol.

Sut i wneud cais



Mae angen i chi ddefnyddio ein porth ar-lein i wneud cais. Cliciwch yma i ymuno â'r porth:

<https://porth.celf.cymru/>



Gwnewch hyn o leiaf 5 diwrnod cyn i chi ddechrau eich cais. Ar ôl i chi gael eich manylion mewngofnodi, rydych chi'n gallu eu defnyddio ar gyfer ein holl ffurflenni.



Dogfennau ychwanegol

Peidiwch ag anfon dogfennau ychwanegol i ni. Llenwch y ffurflen gais yn unig.



Derbyn arian

Os byddwn ni yn dweud ie i'ch grant, fe fyddwn ni yn anfon e-bost atoch o noreply@arts.wales yn dweud eich bod wedi ei gael.



Yna ewch ar-lein i'ch cyfrif ar <https://porth.celf.cymru> i ddweud i'r arian. Dydyn ni ddim yn gallu rhoi arian i chi nes i chi wneud hyn. Fe fyddwch chi yn cael mwy o help yn yr e-bost.



Mwy o reolau

Efallai bydd mwy o reolau ar gyfer eich arian grant. Pan fyddwch chi'n mynd ar-lein i ddweud i'e, fe fyddwch chi'n eu gweld.



Os bydd eich cynlluniau'n newid

Os oes angen i rywbeth am eich ymweliad newid, e-bostiwch ni: dysgu.creadigol@celf.cymru
Dywedwch wrthyn ni beth ydy enw eich ysgol neu eich cyfeirnod grant.



Os ydych chi angen help gyda'ch ffurflen, cysylltwch â'n tîm Grantiau a Gwybodaeth.

E-bost: grantiau@celf.cymru



Ffôn: 029 2044 1300 neu 03301 242733

Pryd i wneud cais



Rydych chi'n gallu gwneud cais ar unrhyw adeg.



Fe fyddwn ni yn cymryd tua 4 wythnos i benderfynu.



Fe ddylech chi wneud cais o leiaf 5 wythnos cyn eich ymweliad.



Dim ond 1 cais **Ewch i Weld** mae eich ysgol yn gallu ei wneud ar y tro.



Os byddwch chi yn gwneud cais 12 wythnos neu fwy yn gynnar, mae hyn yn gallu stopio athrawon eraill yn eich ysgol rhag gwneud cais.

Ar ôl eich ymweliad



Ysgrifennwch adroddiad am beth rydych chi wedi'i wneud a'i ddysgu.



Rydych chi'n gallu anfon lluniau i ni neu bethau mae'r dysgwyr wedi ei ddweud os ydych chi yn rhoi caniatâd i ni eu defnyddio.



Pan fyddwch chi yn anfon hwn, rydyn ni yn cau eich grant, ac rydych chi'n gallu gwneud cais newydd.



Cyflwynwch eich adroddiad yma: https://artswales.formstack.com/forms/adroddiad_cwblhau_cronfaewch_i_weld

Darganfod mwy



I gael mwy o wybodaeth am Ewch i weld, cliciwch yma i fynd i'n gwefan: <https://creativelearning.arts.wales/cy/ariannu/dysgu-creadigol/ewch-i-weld>



Os oes gennych chi unrhyw gwestiynau, e-bostiwch ni yn: dysgu.creadigol@celf.cymru



Os ydych chi eisiau ni eich ffonio chi, rhowch eich rhif ffôn i ni, ac fe fyddwn ni yn eich ffonio'n ôl.

Ffyrdd eraill o gysylltu â ni:



Ffôn: 03301 242733



Gwefan: www.celf.cymru



Trydar: [@Arts_Wales](https://www.instagram.com/Arts_Wales)



Instagram: [@celfcymruarts](https://www.instagram.com/celfcymruarts)